



UNIUNEA EUROPEANĂ



GUVERNUL ROMÂNIEI  
MINISTERUL MUNCII, FAMILIEI ȘI  
PROTECȚIEI SOCIALE  
AMPOSDRU



Fondul Social European  
POSDRU 2007-2013



Instrumente Structurale  
2007-2013



MINISTERUL  
EDUCAȚIEI  
CERCETĂRII  
TINERETULUI  
ȘI SPORTULUI

OIPOSDRU



ACADEMIA ROMÂNĂ

## Investește în oameni!

Proiect cofinanțat din Fondul Social European prin Programul Operațional Sectorial pentru Dezvoltarea Resurselor Umane 2007 – 2013

Axa prioritară 1 „Educația și formarea profesională în sprijinul creșterii economice și dezvoltării societății bazate pe cunoaștere”

Domeniul major de intervenție 1.5 „Programe doctorale și postdoctorale în sprijinul cercetării”

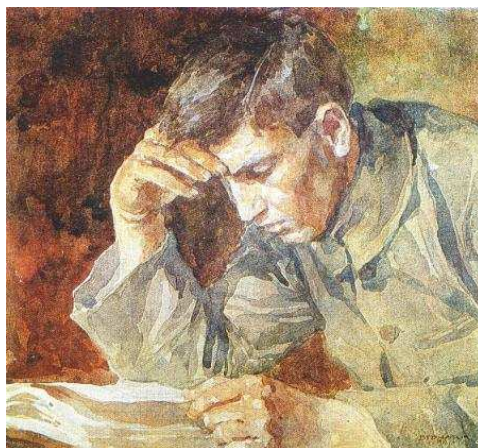
Titlul proiectului: „Științele socio-umaniste în contextul evoluției globalizate – dezvoltarea și implementarea programului de studii și cercetare postdoctorale”

Contract: POSDRU 89/1.5/S/61104

Beneficiar: Academia Română

### *Științele socio-umaniste în contextul evoluției globalizate: dezvoltarea și implementarea programului de studii și cercetare postdoctorale*

www.postdocssu.acad.ro



#### Partener 2

Academia Română, Filiala Iași

**Institutul de Arheologie Iași – Institutul de Istorie „A. D. Xenopol”**

<http://www.arheo.ro/data/postdoc/anunt.pdf>

[http://iit.iit.tuiasi.ro/adxenopol/bpostd\\_burse.html](http://iit.iit.tuiasi.ro/adxenopol/bpostd_burse.html)

**Depunerea dosarelor de candidatură pentru bursele post-doctorale**

**1-10 iulie 2010**

Tema: **Comunități umane și creația lor materială și spirituală în preistoria și protoistoria spațiului carpato-nistrean** (Institutul de Arheologie Iași)

Tema: **Discurs literar-artistic și construcție identitară în secolele XVI-XX** (Institutul de Istorie „A. D. Xenopol”, Iași)

Dosarele de candidatură se depun în format electronic pe adresele [postdoc61104@acad.ro](mailto:postdoc61104@acad.ro) (adresa de mail a proiectului), [postdoc.iai@gmail.com](mailto:postdoc.iai@gmail.com) (Institutul de Arheologie Iași) și [institut@xenopol.iasi.astral.ro](mailto:institut@xenopol.iasi.astral.ro), [secretar@xenopol.iasi.astral.ro](mailto:secretar@xenopol.iasi.astral.ro) (Institutul de Istorie „A. D. Xenopol”)

Dosarele de candidatură se depun în format listat la Filiala Iași a Academiei Române, Bd. Carol I, nr. 8, et. 3, cam. 22 (Secretariat), cod 700505

Program de lucru: (luni-vineri) 9-15; (sâmbătă-duminică) 10-13.



UNIUNEA EUROPEANĂ



GUVERNUL ROMÂNIEI  
MINISTERUL MUNCII, FAMILIEI ȘI  
PROTECȚIEI SOCIALE  
AMPOSDRU



Fondul Social European  
POSDRU 2007-2013



Instrumente Structurale  
2007-2013



MINISTERUL  
EDUCAȚIEI  
CERCETĂRII  
TINERETULUI  
ȘI SPORTULUI

OIPOSDRU



ACADEMIA ROMÂNĂ

## Partener 2 Academia Română, Filiala Iași

### Institutul de Istorie A.D. Xenopol, Iași

#### TEMA Discurs literar-artistic și construcție identitară în secolele XVI-XX

Tema școlii postdoctorale organizate de Institutul de Istorie A. D. Xenopol are în atenție ideea de *identitate*, urmărindu-i atât istoricitatea cât și modalitățile prin care oamenii au exprimat-o de-a lungul timpului. Ne propunem să arătăm că literatura și arta ofereau elemente care, în funcție de contextul social și politic, participau la discursurile de identitate ale secolelor XVI-XX. Sunt privilegiate acele cercetări care văd documentul sau imaginea nu doar ca un simplu *text*, ci ca *discurs*, ca formă de intersubiectivitate, de comunicare între un emițător și un receptor. Proiectul are următoarea ipoteză de lucru: nici spectatorii obișnuiți și nici oamenii politici nu au acceptat prea ușor postura de consumatori docili, impunându-se deseori drept *co-autori* ai unei opere literare sau artistice. De aceea, produsele culturale s-au dovedit, nu rareori, rezultatul unor negocieri între gusturile momentului și viziunea artistului/scriitorului, între criteriile estetice și acelea ideologice, între inovațiile intelectuale și exigențele cenzurii. Sunt avute în vedere cazurile când ficțiunea literar-artistică a menținut în dezbaterile publice o serie de adevăruri istorice, dar și momentele când certitudinile academice au creat, în plan social, felurite solidarități, mitologii, alterități. Proiectul școlii postdoctorale se circumscrie acelor preocupări legate de *uzajele trecutului*, mai precis de acele situațiile în care literatura/arta este chemată să sprijine un proiect de legitimare comunitară, politică, teritorială.

Cercetarea interdisciplinară este obligatorie. Iar maniera în care aria noastră de interes ne opune cumva rezistență, rămând prea multă vreme opacă, ne determină să apelăm la niște categorii-instrument, cu ajutorul cărora să facem față necunoscutelor. Investigarea noțiunii de *identitate* nu poate aduce noutăți dacă nu privim acest concept din mai multe unghiuri de vedere, potrivit sugestiilor metodologice cuprinse în așa-numita *histoire croisée*. Trebuie să luăm în calcul realități și fenomene istorice aparent străine unele de altele, recontextualizarea lor putând să submineze multe clișee istoriografice. Se impune, deopotrivă, corelarea novatoare a unor cuvinte-cheie, susceptibile să scoată la lumină domenii de interes slab delimitate până acum. Ele se vor explica mutual, fiecare fiind clarificat nu prin propria-i definiție, ci prin corelarea, poate neașteptată, cu un alt concept. Astfel, putem lua în calcul: limbajul care vehiculează, prin figuri de stil, experiențe și reprezentări de durată lungă; viața cotidiană care construiește obișnuințe, autodefiniri și stereotipuri; geografiile simbolice care nasc diferite percepții, legitimează anumite cartografii și stimulează revendicări teritoriale; statuile și comemorările prin care colectivitățile decid să se identifice cu un eveniment sau personaj istoric; reprezentațiile teatrale care transformă în trecuturi exemplare o antichitate sau un ev mediu anume. Se adaugă, în mod decisiv, câteva subcategorii ale temporalității: vechimea, continuitatea, precedența, autenticitatea. Ele ne dau indicii nu numai despre perpetua geneză a identităților, ci și despre valorile care o susțin într-o etapă istorică sau alta.



UNIUNEA EUROPEANĂ



GUVERNUL ROMÂNIEI  
MINISTERUL MUNCII, FAMILIEI ȘI  
PROTECȚIEI SOCIALE  
AMPOSDRU



Fondul Social European  
POSDRU 2007-2013



Instrumente Structurale  
2007-2013



MINISTERUL  
EDUCAȚIEI  
CERCETĂRII  
TINERETULUI  
ȘI SPORTULUI

OIPOSDRU



ACADEMIA ROMÂNĂ

## Partener 2 Academia Română, Filiala Iași

### Institutul de Arheologie Iași

#### TEMA

### Comunități umane și creația lor materială și spirituală în preistoria și protoistoria spațiului carpato-nistrean

La nivel global, arheologia a trecut recent printr-o perioadă de reevaluare metodologică, încercând să atingă standarde științifice echivalente cu cele ale științelor exacte, fără a-și pierde însă statutul de știință socială. Relativul eșec al acestei abordări, rezultat ca urmare a devalorizării contextului istoric și a încercării de identificare a unor adevăruri universale, care să definească legi ale comportamentului uman, a avut drept consecință marcarea cercetării interdisciplinare în arheologie de un val de pesimism. Concret, acest lucru este vizibil prin elaborarea unor strategii de cercetare care au drept scop reconstituirea unor aspecte de paleo-ecologie, paleo-economie, viață socială și spirituală prin apelarea la sprijinul unui număr redus de discipline conexe, dar a căror finalitate este dată de enunțarea unor teorii cu tendințe generalizatoare.

Ca o contrapondere la acest curent de gândire, s-a conturat o nouă abordare teoretică și metodologică, prin care se pune accentul pe studierea interdisciplinară contextuală a situațiilor arheologice, fiind reliefată recunoașterea specificității fiecărui caz în parte. În cadrul acestui curent, proiectele de studiu dedicate unei analize integrate sunt restricționate la investigarea unor arii geografice relativ reduse, și încadrate în limite cronologice restrânse. Astfel de abordări contribuie nu numai la definirea interacțiunii complexe dintre comunitățile umane și mediul înconjurător, dar și a modului în care strategiile economice utilizate au determinat apariția unor anumite forme de organizare socială specifice. În interiorul acestui tip de studiu, analiza interdisciplinară integrată a unor comunități umane pre- și protoistorice își propune reconstituirea practicilor economice specifice, raportate la condițiile oferite de mediul înconjurător, creându-se în acest fel posibilitatea integrării acestora în context zonal, prin punerea în evidență a existenței și prin definirea caracteristicilor specifice modalităților de organizare socială zonale, supra-comunitare, care, mai departe, permit o mai mare rigurozitate în reconstruirea vieții religioase, atât din punctul de vedere al practicilor specifice, cât și al organizării instituționale.

Urmărind linia de gândire exprimată în rândurile de mai sus, în cadrul modului I, *Comunități umane și creația lor materială și spirituală în preistoria și protoistoria spațiului carpato-nistrean*, parte integrantă a proiectului EU-POS-DRU, ID 61104, *Civilizație. Societate. Moștenire Culturală. Științele socio-umane în contextul evoluției globalizate: dezvoltarea și implementarea programului de studii post-doctorale și de cercetare*, finanțat de UE și de Guvernul României, Institutul de Arheologie Iași își propune finanțarea acelor proiecte de cercetare post-doctorală care propun investigarea civilizațiilor pre- și protoistorice din spațiul carpato - nistrean, prin prisma cercetărilor arheologice interdisciplinare, în interiorul unui context specific, subscris cadrului cronologic și spațial de referință. Acest tip de abordare va urmări obținerea unei înțelegeri aprofundate a evoluției comunităților umane din spațiul și cadrul cronologic luat în considerare, evidențiindu-se aspecte referitoare la reconstituirea unor probleme de paleo-ecologie, paleo-economie, viață socială și spirituală, urmărindu-se definirea identității regionale și integrarea acestora în context european, dar și aspecte ce se referă la promovarea unor valori materiale create de comunitățile pre- și protoistorice în context regional și macroregional.